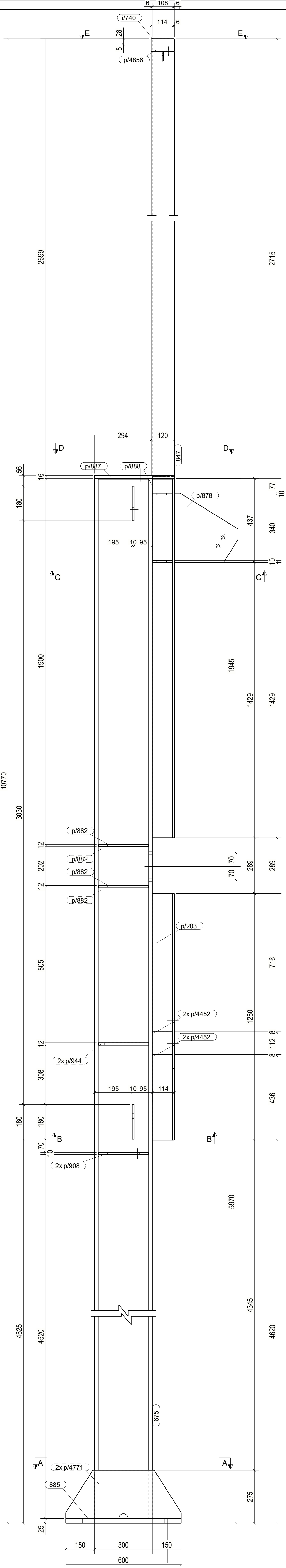
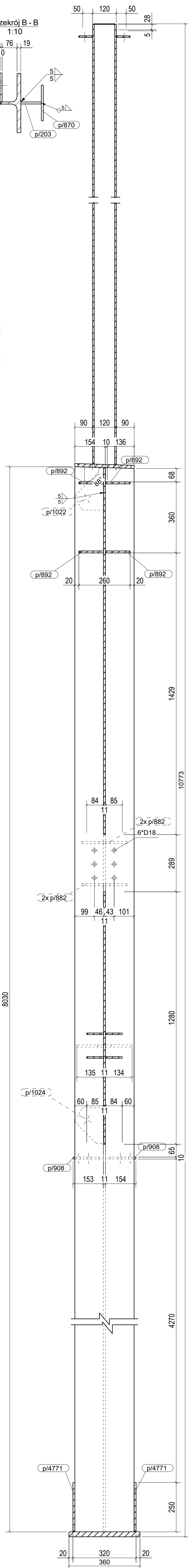
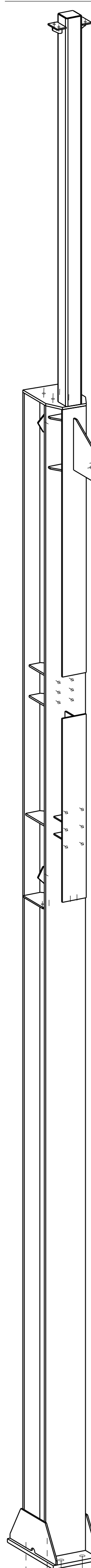


WYKAZ ELEMENTÓW ZESPOŁU					Ciepłota (kg):	1199.8
Zespół: S/577					Długość (mm):	10773
					Ilość:	1
Element	Profil	Materiał	Ilość	Długość (mm)	Ciężar brutto (kg)	
675	HEB300	S235JR	1	8030	939.2	
847	SHS120*8	S235JR	1	2705	74.7	
885	BL25*360	S235JR	1	600	42.4	
I/740	BL3*108	S235JR	1	108	0.3	
p/203	BL10*104	S235JR	1	1280	10.4	
p/870	BL10*180	S235JR	1	1280	16.1	
p/878	BL10*331	S235JR	1	360	6.8	
p/882	BL12*110	S235JR	4	260	10.6	
p/887	BL16*300	S235JR	1	414	14.8	
p/888	BL10*104	S235JR	1	1861	15.2	
p/889	BL10*180	S235JR	1	1864	26.3	
p/892	BL10*104	S235JR	4	125	3.2	
p/908	BL10*153	S235JR	2	260	6.2	
p/944	BL12*136	S235JR	2	261	6.5	
p/1022	BL10*150	S235JR	1	180	1.5	
p/1024	BL10*150	S235JR	1	180	1.5	
p/4452	BL8*85	S235JR	4	102	2.2	
p/4771	BL10*250	S235JR	2	600	18.6	
p/4856	BL8*70	S235JR	2	120	1.1	
p/4858	BL6*50	S235JR	2	70	0.3	



AKSONOMETRIA



UWAGI:  
1. WSZYSTKIE SPOINY NIEOPISANE WYKONAĆ JAKO PACHWINOWE  
- 0.5L DLA DWUSTRONNYCH  
- 0.7L DLA JEDNOSTRONNYCH  
2. ELEMENTY WYKONAĆ ZE STALI WG LISTY MATERIAŁOWEJ  
3. WYKONAWCA JEST ZOBOWIĄZANY SPRAWDZIĆ WSZYSTKIE WYMIARY PRZED ROZPOCZĘCIEM PRAC BUDOWLANYCH  
ROZNICE W RYSUNKACH I POMIARACH ORAZ WSZELKIE ROZBIĘŻNOŚCI I ZMIANY MUSZĄ BYĆ WYJAŚNIONE Z PROJEKTANTEM PRZED ROZPOCZĘCIEM PRAC BUDOWLANYCH.

KOPROWANIE BEZ PREMII ZŁOŻY AUTORA ZABRONIONE		PRAWA AUTORSKIE ZASTRZEŻONE	
PRACOWNIA PROJEKTOWANIA I USŁUG INWESTYCYJNYCH ALFA			
Spółka z o.o. Sąd Rejonowy dla M. St. Warszawy, XII 0000332435, NIP: 142-670-82-2671, REGON: 142670822, KRS: 0000332435, ul. Łokietka 18, 00-611 Warszawa, www.ppta.pl, pracownia@ppta.pl			
OBIEKT: <b>PRZEBUDOWA BUDYNKU HANDLOWEGO BIELSKO BIAŁA UL. WARSZAWSKA 180</b>			
IMIĘ I NAZWISKO: mgr inż. Daniel Mikutaniac		PODPIS:	
PROJEKTANT: mgr inż. Andrzej Popiel			
OPRACOWUJĄCY: mgr inż. Jacek Kadecki			
NAZWA RYSUNKU: SLUP S/577		BRANŻA: KONSTRUKCJA	
ID PROJEKTU: V-23	STADIUM: PW	DATA: 17-07-24	SKALA: 1:10 1:20 K10/111
NAZWA PLIKU: V-23_PW_K10_SLUP_S577-111_		ID REWIZJI: -	